

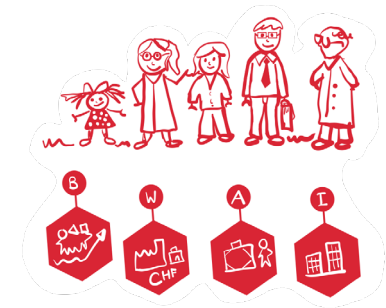
Verein Region  
Oberwallis



Projekt «Zukunftsbild der Region  
Oberwallis»

Naters/Ernen, 30. März 2023

# Der Weg zur Strategie



# Schlüsselerkenntnisse Ist-Analyse

---



- **Bevölkerung ändert sich.**
  - **Wirtschaft wächst.**
- **Urbanisierung nimmt zu.**
- **Tourismus stark gefordert.**
- **Gesundheitswesen enorm unter Druck.**
  - **In Kleinstrukturen gefangen.**
  - **Klimaschutz mangelhaft.**

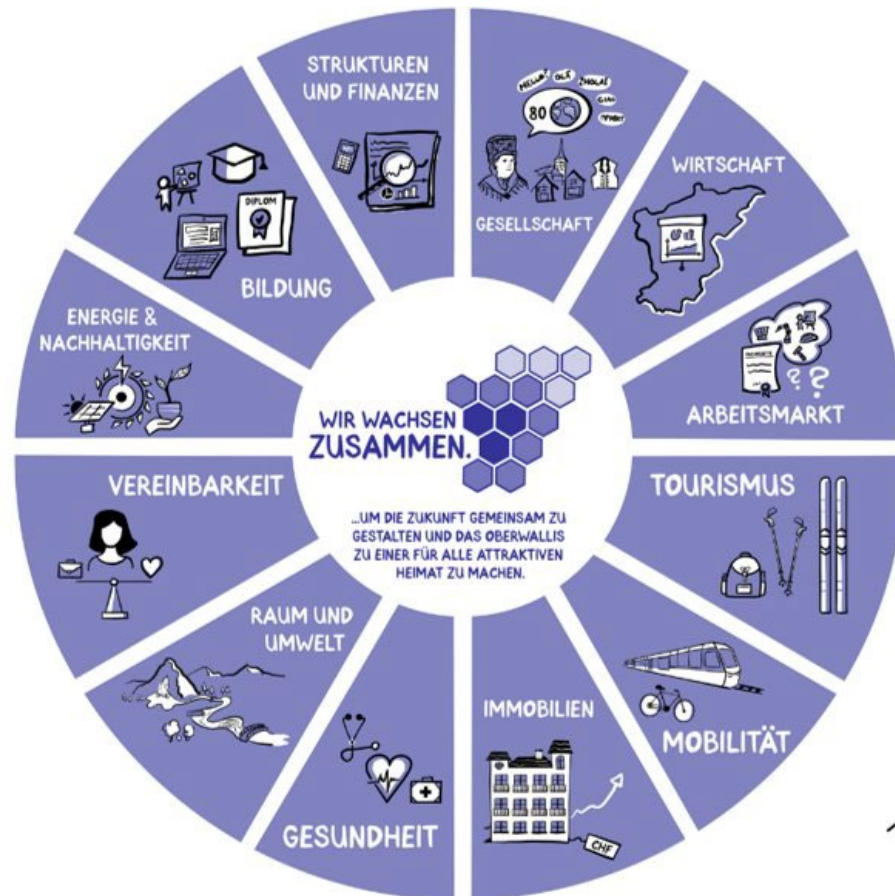


**Mit Blick auf den Wandel in der Region und die Herausforderungen, die sich aktuell stellen, braucht es eine gemeinsame Vision für das Oberwallis von morgen**

# Bevölkerungsumfrage #02 Resultate



<p><b>Gesellschaft</b></p> <ul style="list-style-type: none"> <li>• Mehrsprachigkeit</li> <li>• Solidarität &amp; Wir-Gefühl</li> </ul>	<p><b>Tourismus</b></p> <ul style="list-style-type: none"> <li>• Attraktivität der Branche</li> <li>• Ganzjahrestourismus</li> </ul>	<p><b>Gesundheit</b></p> <ul style="list-style-type: none"> <li>• Attraktivität der Branche</li> <li>• Gemeinschaftspraxen</li> </ul>	<p><b>Energie &amp; Nachhaltigk.</b></p> <ul style="list-style-type: none"> <li>• Energieverbrauch</li> <li>• Heimfall Wasserkraft</li> </ul>
<p><b>Wirtschaft</b></p> <ul style="list-style-type: none"> <li>• Vernetzung Wirtschaft</li> <li>• Vernetzung Tourismus</li> </ul>	<p><b>Mobilität</b></p> <ul style="list-style-type: none"> <li>• öV-Netz</li> <li>• LV-Netz</li> </ul>	<p><b>Raum und Umwelt</b></p> <ul style="list-style-type: none"> <li>• Erneuerbare Energie</li> <li>• Kreislaufwirtschaft</li> </ul>	<p><b>Bildung</b></p> <ul style="list-style-type: none"> <li>• Digitalkompetenz</li> <li>• Z.spiel Bildung &amp; Forsch.</li> </ul>
<p><b>Arbeitsmarkt</b></p> <ul style="list-style-type: none"> <li>• Wiedereinstieg</li> <li>• Pendlermarkt</li> </ul>	<p><b>Immobilien</b></p> <ul style="list-style-type: none"> <li>• Kapazität Altersheime</li> <li>• Mehrgenerationenhäus.</li> </ul>	<p><b>Vereinbarkeit</b></p> <ul style="list-style-type: none"> <li>• Reg. Tagesstrukturen</li> <li>• Flexibl. Arbeitsmodelle</li> </ul>	<p><b>Strukturen &amp; Finanzen</b></p> <ul style="list-style-type: none"> <li>• Interkomm. Z.arbeit</li> <li>• Bürokratie Verwaltung</li> </ul>



# Vom Anstoss zur Verankerung

## Träger / Transformatoren / Multiplikatoren

Kanton Wallis

Netzwerke

Verein Region Oberwallis (Gemeinden)

RWO AG

Medien

**Zukunftsbild = regionale Strategie**  
Strategischer Orientierungsrahmen und Handlungsempfehlungen

## Anwendung

- Umsetzungsprogramm NRP (NRP-Gesuchen)
- Berggebietsprogramm aus der Region Oberwallis
- Kantonale Wirtschaftsstrategie / Standortpromotion ...

- Region Oberwallis, NOB, AKO, WIWA, WIFo, STRATOS
- Orientierungsrahmen für Strategie und Entscheide
- ...

- Zukunftsbild ersetzt bisheriges Leitbild
- Anpassung Kriterien Entwicklungsfonds
- Grundlage für Gemeindestrategien oder sonstige Themen

- Anpassung Strategie und ggf. Anpassung Organisation
- Ergänzung bestehender Leitlinien für Dossierprüfung / Finanzhilfievermittlung / Vorgehensberatungen
- ...

- Kommunikation «in die Breite»
- Grundlagen für Themen und Berichte
- ...

# Gemeinden?

1) Orientierungsrahmen in verschiedenen Themen

*z.B. Lösungsfindung bei Strassenprojekten*

2) Stimmungsbild aus der Bevölkerung

*z.B. Projekte, die Anklang finden*

3) Datengrundlagen (Analyse, Trends u Umfrageergebnisse)

zum freien Gebrauch für eigene oder interkommunale Strategien

*z.B. Zusammenarbeitspotential im Bezirk ,*

*Erarbeitung Umsetzungsprogramm im Naturpark*

4) Flexible Basis für Diskussionen im Gemeinderat

*z.B. Budget Planung und Schwerpunktsetzung*

